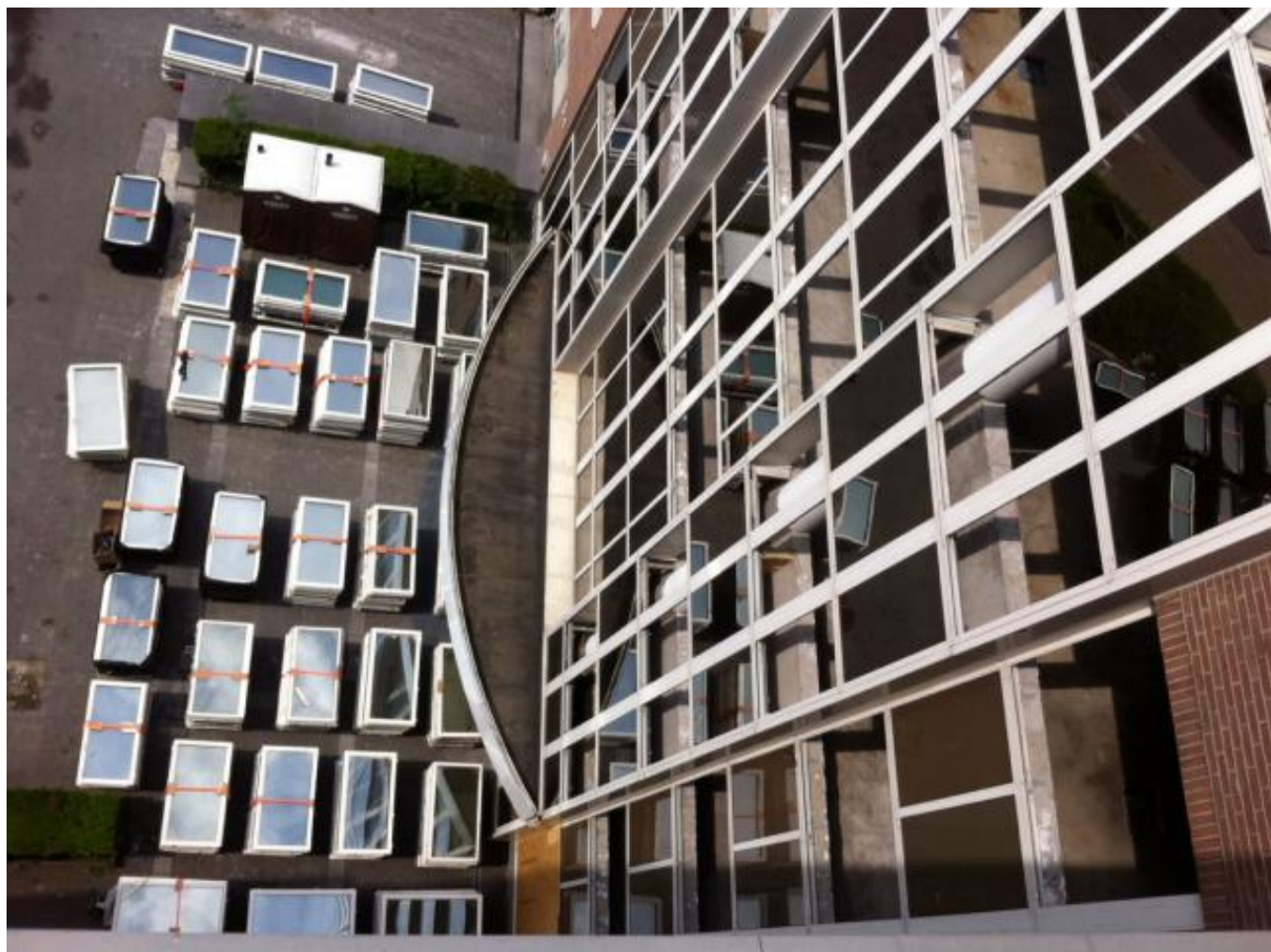




## Démontage de 730 châssis

Des châssis de fenêtre récents récupérés pour construire des serres habitales



TYPE Extraction

ANNÉE 2017

LIEU Avenue Hermann-Debroux, 1160 Auderghem

### MATÉRIAUX DE RÉEMPLOI ET QUANTITÉS

- Châssis de fenêtre : **730 pièces**

### LE PROJET

Une grosse opération de déconstruction a eu lieu dans un immeuble de bureaux en phase de rénovation lourde aux mois de mai et juin 2017. L'immeuble en question est situé à l'orée de la Forêt de Soignes, le long du viaduc Hermann-Debroux. Il appartient à la compagnie d'assurance AXA. La rénovation est coordonnée par le bureau d'architectes bruxellois architectesassoc.

Intéressés d'appliquer les principes de l'économie circulaire dans leur projet, les intervenants ont mené une réflexion sur les possibilités de réemploi pour les éléments de construction libérés par les travaux. À l'issue d'un inventaire des réutilisables potentiels, 730 châssis de

fenêtre des façades (soit une surface de près de 650 m<sup>2</sup>) ont ainsi trouvé une destination originale : ils ont été récupérés par l'association Osmos qui va les utiliser pour construire des serres habitables dans le cadre du projet Light Farm.

Si les fenêtres sont généralement remplacées lors d'une rénovation, c'est parce que leurs performances ne répondent plus aux nouvelles exigences environnementales. La situation peut rapidement devenir paradoxale : vaut-il mieux conserver des équipements peu performants sur un plan thermique mais conserver l'énergie grise qu'ils embarquent ou, au contraire, les remplacer par de nouveaux produits plus performants mais assumer les impacts environnementaux liés à la production des nouveaux éléments et à la mise au rebut des anciens ?

Une façon de surmonter ce paradoxe consiste à trouver aux vieilles fenêtres des destinations qui ne sont pas soumises aux mêmes exigences de performance. Aujourd'hui, beaucoup de châssis sont ainsi exportés vers des pays moins regardants sur les performances thermiques. D'autres trouvent de nouvelles destinations dans des usages secondaires (cloisons intérieures, bâtiments non-chauffés, etc.).

La solution proposée ici – construire des serres habitables – est d'autant plus intéressante qu'elle tire pleinement parti des qualités de ces châssis. Les fenêtres ont été cédées par le propriétaire à Osmos, le démontage et le transport étant à la charge de l'association. Cela a permis à Osmos d'obtenir à moindre coût une ressource intéressante : les prototypes de serre light farm vont ainsi bénéficier d'un matériau plus pérenne, plus esthétique et plus performant que les matériaux bon marché généralement utilisés dans de tels projets (polycarbonate, plexiglas ou verre simple vitrage).

En tout, ce sont 63 palettes qui ont été préparées, remplissant 4 camions semi-remorques. Les fenêtres sont destinées à des prototypes qui seront construits à Bruxelles, à Gembloux mais aussi aux Pays-Bas et en Pologne.