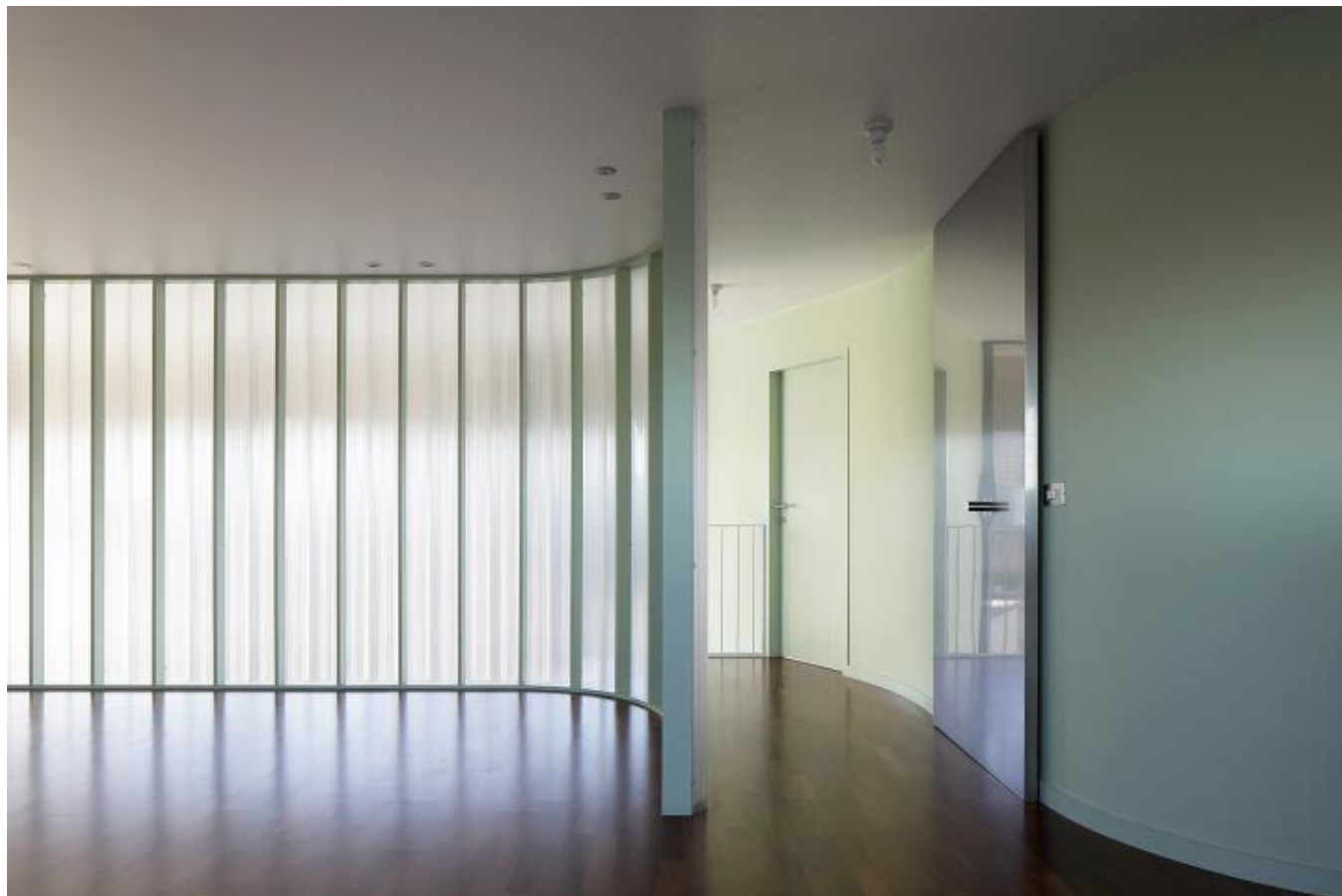


Quand une collection de matériaux se transforme en un intérieur élégant



TYPE Intégration

ANNÉE 2015

CONCEPTION De Baes

MISE EN OEUVRE BV Interieurs

LIEU Kortrijk

MATÉRIAUX DE RÉEMPLOI ET QUANTITÉS

Collection rassemblée par le maître d'ouvrage:

- Panneaux multiplex : **60 m²**
- Parquet massif en chêne clair : **45 m²**
- Parquet en cerisier brun : **55 m²**
- Foyer au gaz
- Armatures d'éclairage
- Portes
- Plan de travail en pierre
- Cuisine

LE PROJET

La demande du maître d'ouvrage était quelque peu inattendue : transformer en habitation les étages livrés "casco" d'un immeuble de commerce, en y intégrant toute une série d'éléments de construction que le maître d'ouvrage avait rassemblés au fil des années. De Baes Architects a relevé le défi de concilier le souhait du maître d'ouvrage avec les formes fantaisistes des pièces.

Les architectes évoquent avec plaisir le commencement de cette collaboration : 'Certaines personnes collectionnent les œuvres d'art, d'autres les timbres postaux. Notre maître d'ouvrage a fait la collection de matériaux de construction.' Dans sa cave, il avait accumulé au fil des années une collection très diversifiée en fouinant sur les sites de seconde main et de vente publique : panneaux multiplex, un foyer au gaz, une cuisine complète, un plan de travail en pierre pour la cuisine, deux planchers en bois, des portes, de quoi aménager une habitation complète.

L'intégration de la cuisine, que le maître d'ouvrage avait lui-même démontée, dans la forme de la pièce, s'est avérée un vrai jeu de puzzle et n'aurait pas été possible sans le savoir-faire et l'investissement de l'entrepreneur BV intérieurs. Les armoires ont été adaptées à la perfection et revêtues d'éléments en bois sur mesure peints dans une teinte brun foncé. Le plan de travail en pierre naturelle semblait lui aussi ne pas présenter les bonnes proportions pour la configuration des lieux et a dû être scié.

Étant donné que le parquet en cerisier brun n'était disponible qu'en quantité limitée, les lignes ont été redéfinies sur plan afin de faire en sorte que ce parquet recouvre bien la surface de la pièce. L'autre sol en chêne semi-massif est venu compléter les vides laissés. Le multiplex a été intégré à la finition du faux-plafond.

Tant les architectes que l'entrepreneur et le maître d'ouvrage ont été étonnés des possibilités offertes par les matériaux de réemploi et se disent particulièrement satisfaits du résultat.